



A DEVELOPMENT BY

 MERAAS

CITY WALK

RESIDENTIAL BUILDING 16

MERAAS

RESIDENTIAL  
BUILDING

16



RESIDENTIAL  
BUILDING

16

A SPECTACULAR COLLECTION  
OF APARTMENTS DESIGNED  
FOR THE LUXURY DUBAI LIFESTYLE

A development by

 MERAAS

[www.meraas.ae](http://www.meraas.ae)  
[www.citywalk.ae](http://www.citywalk.ae)



## CONTENTS

## المحتويات

DUBAI	5	دبي
HERAAS	7	ميراس
CITY WALK	8	مدينة ووك
RETAIL AT CITY WALK	11	تجارة التجزئة في مدينة ووك
HEALTHCARE AT CITY WALK	12	الرعاية الصحية في مدينة ووك
LEISURE & ENTERTAINMENT AT CITY WALK	15	التسلية والترفيه في مدينة ووك
HOSPITALITY AT CITY WALK	16	المطاعم في مدينة ووك
LOCATION MAP	23	خريطة الموقع
MASTERPLAN & LOCATION	25	المخطط الرئيسي والموقع
CITY WALK RESIDENTIAL BUILDING 16	26	المبنى السكني 16 في مدينة ووك
KEY FACTS	29	تفاصيل عامة
FLOOR PLANS	30	مخططات الطوابق
APARTMENT LOCATOR	46	دليل الشقق



## DUBAI

### A CITY WITH A VISION

Dubai never stops surprising the world with its agility and determination - a city led by a very sharp vision that challenges the impossible and races against time in its pursuit of excellence. It is these values that characterize Dubai, giving it a quintessentially unique style, aura and charm.

Dubai has emerged as a global hub for business and tourism boasting an impressive number of international brands and some equally astounding landmarks that dominate its iconic skyline.

## دبي مدينة ذات رؤية

لا تكف دبي عن إدهاش العالم بتواضع على كبر حجم المماتلنار فذلك المدينة تمتلك رؤية استثنائية تتمايز الزمن وتتمتع إلى الأبد مع مدونة بالعديد من العوامل الفريدة التي تجعلها عن غيرها من المدن.

أصبحت دبي الآن إحدى أهم مراكز الأعمال العالمية ووجهة سياحية لا يتخلى لها عنار واستقطبت كذلك عدداً ضخماً من العالمة التجارية العالمية وبنت لنفسها مرفأاً مطرة يقطن مستقرها الحضرة التي أصبحت كوجهة الزمان والمكان.



## MERAAS

### ENABLING DUBAI'S VISION

Meraas is a Dubai-based holding company with operations and assets in the UAE. In alignment with Dubai's vision to position itself as a unique 21st century destination that embraces values, culture, affinities and aesthetics from around the world, Meraas operates with a mission to create a portfolio of world-class products and investments. Spanning diverse industry sectors, Meraas developments exemplify public and private sector collaboration at its best. Through generating economic value and creating more jobs, Meraas is today a leading employer of choice and key contributor to Dubai's economic growth.

Each Meraas development has artistically added to Dubai's cityscape, delivering themed, comprehensive live-work-play spaces that are as intrinsically classic as they are futuristic. Strategic location, bespoke architectural design and eclectic choice of partners are the hallmarks of each development, ensuring their high uptake and popularity among residents and tourists alike.

## ميراس

### تحقيق رؤية دبي

ميراس شركة قابضة ومقرها دبي تمتلك أصولها وأصولها في دولة الإمارات وتبادلاً مع رؤى دبي لتوفير ممتلكاتها فوسماً بتدنية في القرن الحادي والعشرين والتي ترمز لجميع الفئات والفئات والفئات من خلفا لحداد العالم. توفراً مجال ميراس على بناء مسطحة قوية من الخدمات والخدمات العالمية وتشمل مشاريع دبي من العديد من الفئات. وتحتسب الممتلكات بين الفئات من العالم والخاص. وتعتبر ميراس اليوم من أبرز الشركات المبتدئة والمؤسسة لقرن العمل وأخيراً ممتلكاتها في النمو الاقتصادي لمدينة دبي.

أقدم الممتلكات مشاريع ميراس لخدمة جمالية وثقافية التي المنشقة العالم لذي. إذ وفرت ممتلكات ممتلكاتها لتتويج العديد من الأراضي التجارية والترفيهية وتعتبر ممتلكاتها ممتلكاتها المبتدئة وممتلكاتها المبتدئة والمبتدئة للمبتدئين من الشيفاء. وممتلكات ممتلكاتها 9 مليار لعمارة بين الممتلكات والمبتدئين على حد سواء.

# CITY WALK

## A PREMIER URBAN LIVING DESTINATION

Developed and managed by Meraas, CITY WALK was conceptualized to evolve into a city within the city. The community is meticulously arranged to create a unique and well-defined residential and commercial development that stands apart from others in its class.

Comprising shopping, entertainment, hospitality, wellness and living options in one integrated space, CITY WALK offers UAE residents and tourists an ideal place to stay, meet, socialize, shop, dine and spend quality time with their loved ones in a serene and sophisticated ambience.

The residential offering of CITY WALK will consist of 34 five and six storey low-rise architecturally appointed buildings, designed for those who seek the comfort of a unique urban community. The retail component within CITY WALK, which is set to add over 200 new tenants will offer a reinforced fashion-focused experience and an interesting mélange of dining options.

Furthermore, CITY WALK will comprise innovative leisure and entertainment choices, such as Hub Zero, the region's first immersive entertainment park, The Green Planet, the region's first bio-dome, Mattel Play Town, a themed 'lookalike' attraction for children and Real Cinemas CITY WALK, a 10-screen luxury multiplex cinema. An exceptional wellness and healthcare component will make CITY WALK's offering perfect and ensure that every need is taken care of. Volara Clinic, an outpatient facility providing comprehensive diagnostic and wellness services with a focus on preventive care, is scheduled to open doors later this year.

CITY WALK will also house an urban premium hotel, will feature public facilities as well as a landmark contemporary mosque and provide ample underground parking space.

## سيتي ووك

### الوجهة العصرية المتكاملة للسكن

للتلويح عيش تطور وإدارة "سيتي ووك" الوجهة العصرية التي توفر للمواطنين والمقيمين في دولة الإمارات بالوفاء من مختلف أنحاء العالم مكاناً مثالياً للسكن بينما تتوفر للتسوق والتواصل مع العائلة والأصدقاء في أوقات هادئة وراقية. ووك تم ترتيب مباني ومجموعات مباني ووك وفقاً لمناخها بحيث تلحق بها وجهة سكنية وحديثة القربى 3 مليون لها.

وسيتي ووك منطقة عصرية تضم 34 مبنى متخمس الارتفاع بتصميم معماري متميز من وجهة ومباني طواووق تم إنشائها وفق أعلى المواصفات العالمية. كما تتضمن مجموعة واسعة من المتاجر والمقاهي المتنوعة وما يزيد على 200 متجرًا لتكون وجهة سكنية وحديثة متكاملة.

وتتضمن سيتي ووك وجهة تجارية وراقية جديدة في دبي وذلك عبر محطات متحركة للتجارة والترفيه وتشيرورة "ذا جرين بلانيت" The Green Planet، أول أبنية بيئية في المنطقة تتألف من عالم الغابات الاستوائية و"بازل بلاي تاون" Mattel Play Town، مدينة ألعاب الترفيهية والتعليمية المخصصة للأطفال و"هوب زيرو" Hub Zero، المجمع الترفيهي الأول من نوعه في المنطقة والذي يقدم تجارب ترفيهية متكاملة متحفرة وسينما.

أما تضم سيتي ووك "الكلاب بيتيندا" المركز الطبي التابع إيمارس والذي يوفر خدمات شاملة للتشخيص والعلاج المتخصصة مع التركيز على الطب الوقائي.

كما تتضمن سيتي ووك فندقاً عصرياً يضم المرافق والمجموعه من الخدمات العامة ومصمماً بتصميم معماري عصري، ويتوافر في سيتي ووك أيضاً مرافق خاصة لركن السيارات تحت الأرض.





## RETAIL AT CITY WALK

The retail component of CITY WALK is set to comprise over 200 tenants. Leading brands from around the world have found a home in the destination's sprawling retail area that spans almost one million square feet. Serving as one of the anchors of the urban lifestyle destination, retail at CITY WALK welcomes families looking for a relaxed shopping experience and access to the best of local and global labels, including select brands that are making their Middle East debuts with flagship stores at the destination.

CITY WALK also boasts an interesting mélange of dining options, including restaurants with a Michelin-star lineage and several idyllic social spaces and cafes that spoil visitors for choice.

## تجارة التجزئة في سستي ووك

تتضمن منطقة تجارة التجزئة في سستي ووك والبيوتة على نحو متزايد قديم مثيراً، ما يزيد على 200 متجر أشهر العلامات التجارية في العالم. بدأتها الجاهز الكيرمسي حين هذه الوجهة الجديدة، سويك لتسقبل منطقة مثير التجزئة أيضاً من العلامات التي تنطلق إلى تجربة تسوق جديدة تبرز أهم المسموز ما يتماشى من العمار العلامات التجارية العالمية والفانيدية، ومنها ماركات تجارية تدخل منطقة الشرق الأوسط لأول مرة عبر مزارع جديد. ميثم للتسوق في سستي ووك، كما تضم سستي ووك مجموعة متنوعة من المطاعم والمقاهي البديعة، ومنها مطاعم عالمية على قمة عتباتها.

## HEALTHCARE AT CITY WALK

To complement the community living experience and encourage a healthy lifestyle, Valant Clinic at CITY WALK, wholly owned by Meroos and managed by Houston Methodist Global Healthcare Services, offers comprehensive diagnostic and wellness services and tailored check-up programmes that focus on preventive care. Spread across 15,000 square metres, Valant Clinic incorporates state-of-the-art technology to facilitate seamless integration across platforms and ensure immediate access to patient history and treatment details.

Valant Clinic specialises in cardiology, endocrinology, family and internal medicine, pulmonology, dentistry and women's health. For the added convenience of patients, the clinic offers fully fitted-out private VIP lounges, comprehensive radiology and laboratory services, as well as a dedicated physical therapy suite.

## الرعاية الصحية في سيتي ووك

بمبادرة من ميراوس الصحية والتشجيع على اتباع أسلوب حياة صحي، توفر "كلاينيك هيلثواك" التي تملكها من "ميرابي" والتي تدعى "ميرابيس" مجموعة من الخدمات الصحية التي تركز على الرعاية الوقائية. حيث توفر "كلاينيك هيلثواك" التي تملكها ميراوس الصحية 15,000 متر مربع، مما يتيح دمج رعاية شاملة توفر بشكل خاص من الرعاية الصحية الوقائية. حيث توفر "كلاينيك هيلثواك" التي تملكها ميراوس الصحية 15,000 متر مربع، مما يتيح دمج رعاية شاملة توفر بشكل خاص من الرعاية الصحية الوقائية. حيث توفر "كلاينيك هيلثواك" التي تملكها ميراوس الصحية 15,000 متر مربع، مما يتيح دمج رعاية شاملة توفر بشكل خاص من الرعاية الصحية الوقائية.

وتوفر "كلاينيك هيلثواك" خدمات التخصص والعلاج من التخصصات عديدة تشمل أمراض القلب، والجهاز الهضمي، والطب العائلي، والطب الداخلي، وأمراض المرأة وطب الجنين والصحة النسائية، بالإضافة إلى ذلك تتضمن "كلاينيك هيلثواك" أقسام مختصة بتقييم التخصصات وخدمات شاملة للتشخيص والتدخلات، بالإضافة إلى جناح كامل مخصص للعلاج الطبيعي.





## LEISURE & ENTERTAINMENT AT CITY WALK

CITY WALK comprises innovative leisure and entertainment choices. The Green Planet, the region's first bio-dome, recreates the enchanting world of a tropical forest with its rich biodiversity of over 3,000 plants and animals. The enclosed ecosystem offers visitors an immersive expedition into the tropics, inviting them to delve deeper into the secrets of the natural world and experience first-hand the magnificence of one of the planet's oldest living ecosystems.

Children between the ages of 2-10 can meet and interact with some of the most popular and well-loved children's characters at Mattel Play Town, a 5,000 square metre interactive themed edutainment attraction. In partnership with global toy company Mattel, the attraction features engaging and stimulating play experiences around the five global brands: Barney™, Thomas & Friends™, Bob the Builder™, Angelina Ballerina™, and Fireman Sam™, along with live shows, to create long-lasting memories.

Designed to cater to people of all ages who wish to spend a fun-filled day with friends and families, Hub Zero, the region's first immersive entertainment park, offers innovative experiences created in association with world-famous video game developers including Electronic Arts, Capcom, KONAMI, Microsoft and Square Enix.

Furthermore, CITY WALK features a 10-screen luxury multiplex cinema. A first for Reel Cinemas, the new venue includes seven Premier screens and three luxurious Platinum Movie Suites that offer exclusive movie experiences to the city's cinema-buffs.

## التسليّة والترفيه في سيتي ووك

لقد تمّ إعداد بوك وصحة ممتلئة ومبتكرة من الأماكن الخاصة والترفيهية والمطعم والمقهى المشهور "أنا جينز بلايند" The Green Planet، أول فيه ترفيه في المنطقة لتحتوي عالم الطرائف المتنوعة وتتيح فرصة التعرف عن قرب على أكثر من 3000 نوع من النباتات والحيوانات التي تتخذ من الغابات المطيرة موطناً لها ويمكنون النظام البيئي المعقد لثلاثة ألاف للتعرف على أسرار الطبيعة والاطلاع عن قرب على ما يوجد في عالم الطبيعة الممتلئ على سطح الأرض واختراعاً تتواءم وتتماهى.

تتمتعون سيتي بوك أيضاً بمرحبة الأفلام العالمية الترفيهية والتلفزيونية "مايل بلاي تاون" Mattel Play Town الجديدة على مساحة 5000 متر مربع وهي تتضمّن المسطحات بحجم 2-10 سنوات حيث تتيح لهم اللعب ولقاء أصدقاء مبهجة ومليئة بتجارب الترفيهيات الجميلة لتتبعهم ويتفاعلون مع شركة ألعاب الأطفال العالمية "مايل" Mattel، متوفر "مايل بلاي تاون" Mattel Play Town أنشطة تعليمية مبهجة ممتلئة من شخصيات كرتونية عالمية يحبها الأطفال هي باني "Barney" والكثير لوجان "Thomas & Friends"، بوبي البريك "Bob the Builder" وأختها لارونا "Angelina Ballerina" وهاقي بيل البريك "Fireman Sam" حيث تتوفر هذه الشخصيات في عروض ترحيبية لمرافق الأطفال لتحية تعلمهم والتأقلمة والتأقلم.

وأما لعبة "Hub Zero" المبتكرة الترفيهية الأول من نوعها في المنطقة والتي توفر أجواء مبهجة ومبتكرة ممتلئة للتعرف عن مختلف الجوار والأماكن. يقدم ترفيه ترفيهية تعليمية ممتلئة ممتلئة يتكاتف من أشخاص عديدين لتطوير ألعاب الفيديو العالمية، بما فيها "القطريبات لوجان" و"القطريبات" و"القطريبات" و"القطريبات" و"القطريبات".

بالإضافة إلى ما سبق، توفر سيتي ووك 10 أفلام سينمائية فاخرة وفي خطوة هي الأولى بالبحرين لتتضمن هذه الوجهة الجديدة 6000 أفلام من 1200 فيلم من أفلام أجنبية فاخرة من أفلام الكرتونية والتي تتضمن لوانها لتحية ممتلئة 10 أفلام لها.



## HOSPITALITY AT CITY WALK

Business and leisure visitors keen to experience the exceptional ambience CITY WALK has to offer can book their holidays at one of the luxurious accommodations offered by a premium hotel right in the heart of the lifestyle destination. Travellers can enjoy the scenic outdoors when people come together to experience the pulse of the city or revel in the destination's varied offerings.

## الضيافة في سيتي ووك

يمكن للزوار من رجال الأعمال والسائحين الذين يطمحون للتمتع بالأمجاد الفريدة التي يجاز بها سيتي ووك ومن مميزات المدينة واحدة من أفضل منتجعات الضيافة الفندوقة في قلب هذه الوجهة السياحية النابضة بالحياة حيث يمكن للزائرين التمتع بالمشاهد الخلابة والمجمعات التجارية حيث يتربع الفندق للتعانق أممي البقاع مع الحياة والنشاط في أحياء استثنائية رائعة أو الاستفادة من العروض الترفيهية في هذه الوجهة الفريدة





CITYWALK



# LOCATION MAP

## LOCATION MAP

CITY WALK's prime location straddles the boundaries of old and new Dubai, making it a melting pot for residents living on both sides of the city. It is situated on Al Safa Street, in close proximity to Sheikh Zayed Road, Downtown, and the highly frequented Jumeirah Beach Road.

Easily accessible by road, and within walking distance from the surrounding residential areas, it is also accessible from the nearby metro station located at the south-eastern edge of the wider master plan, and forms an interesting pedestrian corridor on Al Safa Street, flanked on both sides by high-end retail, entertainment, and F&B outlets. It is also merely 3 km away from the pristine shores of Jumeirah Beach and just 2 km away from Burj Khalifa and the hustle and bustle of Downtown Dubai.

The direct catchment area is densely populated by Emiratis and Western expat families.

### Key points:

- Equidistant from old and new Dubai
- 2 km from Burj Khalifa and Downtown Dubai
- 3 km from Jumeirah Beach
- 11 km from Burj Al Arab
- 15 km from Palm Jumeirah
- 20 km from Dubai International Airport
- Directly accessible from Sheikh Zayed Road, via exit D71 towards Jumeirah
- 10 minute walk from the Dubai Mall Metro Station
- 25 minute walk to Jumeirah open beach

## خريطة الموقع

يتمتع موقع سيتي ووك الإماراتي بوضع استراتيجي بالقرب من المناطق:

- منطقة الأثارة بين دبي القديمة والحديثة
- بعد 2 كم فقط عن برج خليفة ووسط مدينة دبي
- بعد 3 كم فقط عن نخلة جميرا
- بعد 11 كم من برج الصفا
- بعد 15 كم من نخلة جميرا
- بعد 20 كم عن مطار دبي الدولي
- يمكن الوصول إليه بشكل مباشر من شارع الشيخ زايد عبر المنفذ رقم D71 الممتد نحو جميرا
- بعد 10 دقائق فقط من محطة مترو دبي مول
- بعد 25 دقائق مشياً من محطة مترو دبي مول

إن موقع سيتي ووك الإماراتي يبرز بشكل متميز بين مناطق دبي القديمة والحديثة، وهو مكان مثالي للعاملين في كلا الجانبين من المدينة.

ويمكن الوصول إلى سيتي ووك الإماراتي وهو على بعد دقائق متساوية من المناطق السكنية المحيطة به. كما يمكن الوصول إليه من خلال محطة المترو الموجودة في المنطقة الجنوبية الشرقية من المخطط العمراني الكبير. ويوفر سيتي ووك إمكانيات عديدة عند شارع الصفا تضم على جانبها مطاعم ومقاهم عديدة، إضافة لمبنى ووك 3، كما تقع من حولها نخلة جميرا المائية، و2 كم فقط من برج خليفة ووسط مدينة دبي.

وتحت هذه المنطقة في جيب المواطنين الإماراتيين والمناطق التجارية للبرج عنوان مستخدم في دبي.



- |                             |                    |                |                |                   |                |
|-----------------------------|--------------------|----------------|----------------|-------------------|----------------|
| 1. برج خليفة                | 5. عمارات دبي      | 9. مركز الشرطة | 13. دبي مول    | 17. مول الإمارات  | 21. دبي مول    |
| 2. أبراج الإمارات           | 6. حديقة الخزان    | 10. نخلة جميرا | 14. نخلة جميرا | 18. مستشفى الخزان | 22. نخلة جميرا |
| 3. مركز دبي التجاري العالمي | 7. شارع الشيخ زايد | 11. نخلة جميرا | 15. دبي مول    | 19. مستشفى دبي    | 23. نخلة جميرا |
| 4. برج الأثارة دبي الوطني   | 8. نخلة جميرا      | 12. سيتي ووك   | 16. نخلة جميرا | 20. نخلة جميرا    | 24. نخلة جميرا |

# MASTERPLAN



# MASTERPLAN

- 1. Retail/F&B
- 2. Residential mixed use
- 3. Townhouses
- 4. Leisure & Entertainment
- 5. Hotel
- 6. Masjid
- 7. VIP Medical Centre (Volant Clinic)
- 8. Internal Mall
- Future Development Areas
- Completed and Delivered

## المخطط الرئيسي

- 1- مناطق تجارة وخدمات
- 2- مناطق سكنية مختلطة الاستخدام
- 3- مناطق تاون هاوس
- 4- مناطق ترفيه وتسلية
- 5- فنادق
- 6- مساجد
- 7- مركز طبي الفايونت كلينيك
- 8- مركز تجاري
- ليس للمخطط
- متكتم

Indicative masterplan only



## CITY WALK RESIDENTIAL BUILDING 16

CITY WALK Residential building 16 within City Walk will extend over a built-up area of 25,736 square meters in a ground floor plus six floors (GF+6) structure that houses a total of 64 apartments in various sizes and types. The 64 apartments are divided into 14 one-bedroom units of three layout types, 33 two-bedroom units of six layout types, 15 three-bedroom units of four layout types and two similar four-bedroom units. Each unit will offer a specified allotment of one car or two car parking spaces.

Additionally, tenants of CITY WALK Residential building 16 will have full access to a ground floor landscaped public courtyard, public terraces and a common area, gym & changing facilities, roof deck with main swimming pool, kids swimming pool and kids play area, all for their exclusive use.

## المبنى السكني 16 في سيتي ووك

يحتل المبنى السكني 16 في سيتي ووك مساحة تقارب 25,736 متر مربع موزعة من الطابق الأرضي والطابق السطحي وسنة طابق علوية تضم 64 وحدة سكنية بمختلف الأبعاد والأحجام وتم تخصيصها لخطط السكنية إلى 14 وحدة بغرفة نوم واحدة وبنسبة تعاملهم مختلفة، 33 وحدة بغرفتي نوم وبنسبة تعاملهم مختلفة، 15 وحدة بثلاث غرف نوم وبنسبة تعاملهم مختلفة، إضافة إلى وحدتين تابعين، جميعها وبنسبهم مختلفة. ويحصل الملاكون في كل وحدة على صفاتها أو صفاتهاين أو أكثر السيارات.

وإمكان سكان المبنى السكني 16 في سيتي ووك الاستفادة بعدة أماكن ترفيهية في الحديقة الأرضية، إضافة إلى تراسات وحدائق مشتركة للتسليم وادي الأبنية الحديثة وحوض سباحة رئيسي وحوض سباحة الأطفال على سطح المبنى ومنطقة لعب للحدائق.



## BESPOKE CONCIERGE SERVICES

As your gateway and guide to community living in Building 16, our highly personalised concierge service can direct you to key destinations and leisure offerings available in the vicinity to help you make the most of your living experience.



## خدمات مخصصة تناسب تطلعاتك

لنماجكم في حياتنا المخصصة والتي تشمل تقديم الإرشادات إلى الوجهات والمقاصد الترفيهية المثيرة في المناطق المحيطة في مساعدتك على عيش تجربة الأقامة الجديدة في المبنى السكني 16.



## KEY FACTS

- 20 km approximately from Dubai International Airport
- 55 km approximately from Al Maktoum International Airport
- 5 km from Dubai World Trade Centre
- 2 km from SOXPARK
- 10 minute walk from The Dubai Mall Metro Station
- Direct access from Al Wasl Road
- Easy access from Sheikh Zayed Road
- 4 km to the Open Beach

## حقائق عامة

- يتعد دبي دبي 20 كم تقريبا عن مطار دبي الدولي
- يتعد 55 كم تقريبا عن مطار آل مكتوم الدولي
- يتعد 5 كم عن مركز دبي التجاري العالمي
- يتعد 2 كم فقط من سوقس بارك
- يتعد عشر دقائق مشيا عن محطة مترو دبي مول
- يمكن الوصول إليه مباشرة من شارع الوصل
- يمكن الوصول إليه بسهولة من شارع الشيخ زايد
- يتعد 4 كم عن الشاطئ المفتوح

# FLOOR PLANS



## 1 BEDROOM APARTMENT | TYPE - B

Levels 1 - 5



### 5 Units

103, 203, 303, 403, 503

### Net Area

1,015 Sq. ft.

### Balcony

148 Sq. ft.

### Total

1,163 Sq. ft.

### Views

Garden view, Al Raya St.  
Bur Khalifa view

### FLOORLEVEL

	6th level
<b>503</b>	5th level
<b>403</b>	4th level
<b>303</b>	3rd level
<b>203</b>	2nd level
<b>103</b>	1st level

### FLOOR SHAPE



TO DUBAI MALL



TO JUMEIRAH 1

## 1 BEDROOM APARTMENT | TYPE - B2.1

Levels 1 - 6



## 1 BEDROOM APARTMENT | TYPE - B2.2

Levels 1 - 3



### 6 Units

102, 202, 302, 402, 502, 602

### Net Area

1,022 Sq. Ft.

### Balcony Area

175 Sq. Ft.

### Total Area

1,195 Sq. Ft.

### Views

Al Murtajaqbal Street

### 3 Units

106, 206, 307

### Net Area

1,014 Sq. Ft.

### Balcony Area

594 Sq. Ft.

### Total Area

1,608 Sq. Ft.

### Views

13th Street

### FLOOR LEVEL

602	6th level
502	5th level
402	4th level
302	3rd level
202	2nd level
102	1st level

### FLOOR SHAPE



TO DUBAI MALL



TO JUMEIRAH 1

### FLOOR LEVEL

	6th level
	5th level
	4th level
307	3rd level
206	2nd level
106	1st level

### FLOOR SHAPE



TO DUBAI MALL



TO JUMEIRAH 1

## 2 BEDROOM APARTMENT | TYPE - B

Levels 1 - 6



## 2 BEDROOM APARTMENT | TYPE - B2.1

Levels 1 - 6



### 6 Units

108  
408  
508  
208, 309, 606

### Net Area

1,565 Sq. ft.  
1,565 Sq. ft.  
1,565 Sq. ft.  
1,565 Sq. ft.

### Balcony Area

144 Sq. ft.  
132 Sq. ft.  
133 Sq. ft.  
157 Sq. ft.

### Total Area

1,709 Sq. ft.  
1,697 Sq. ft.  
1,698 Sq. ft.  
1,722 Sq. ft.

### Views

Burj Khalifa &  
Al Salam Street

### 6 Units

109, 209, 310, 409, 509, 606

### Net Area

1,574 Sq. ft.

### Balcony Area

181 Sq. ft.

### Total Area

1,756 Sq. ft.

### Views

Garden view

### FLOOR LEVEL

605	6th level
508	5th level
408	4th level
309	3rd level
208	2nd level
108	1st level

### FLOOR SHAPE



TO DUBAI MALL



TO JUMEIRAH 1

### FLOOR LEVEL

606	6th level
509	5th level
409	4th level
310	3rd level
209	2nd level
109	1st level

### FLOOR SHAPE



TO DUBAI MALL



TO JUMEIRAH 1

## 2 BEDROOM APARTMENT | TYPE - B2.2

Levels 1 - 5



## 2 BEDROOM APARTMENT | TYPE - B3

Levels 1 - 6



### 5 Units

105, 205, 305, 405, 505

### Net Area

1,559 Sq. ft.

### Balcony Area

183 Sq. ft.

### Total Area

1,742 Sq. ft.

### Views

Burj Khalifa &  
Garden view

### 6 Units

111, 211, 312, 411, 511, 608

### Net Area

1,593 Sq. ft.

### Balcony Area

181 Sq. ft.

### Total Area

1,774 Sq. ft.

### Views

Garden view

### FLOOR LEVEL

	6th level
<b>505</b>	5th level
<b>405</b>	4th level
<b>305</b>	3rd level
<b>205</b>	2nd level
<b>105</b>	1st level

### FLOOR SHAPE



TO DUBAI MALL



TO JUMEIRAH 1

### FLOOR LEVEL

	6th level
<b>608</b>	5th level
<b>511</b>	4th level
<b>411</b>	3rd level
<b>312</b>	2nd level
<b>211</b>	1st level

### FLOOR SHAPE



TO DUBAI MALL



TO JUMEIRAH 1

## 2 BEDROOM APARTMENT | TYPE - B4

Levels 3 - 6



**4 Units**  
304, 404, 504, 603

**Net Area**  
1,555 Sq. ft.

**Balcony Area**  
153 Sq. ft.

**Total Area**  
1,708 Sq. ft.

**Views**  
Al Mustaqbal Street

FLOOR LEVEL

603	6th level
504	5th level
404	4th level
304	3rd level
	2nd level
	1st level

FLOOR SHAPE



TO DUBAI MALL



TO JUMEIRAH 1

## 2 BEDROOM APARTMENT | TYPE - H

Levels 1 - 6



**6 Units**  
101  
201  
301  
401, 501, 601

**Net Area**  
1,733 Sq. ft.  
1,733 Sq. ft.  
1,733 Sq. ft.  
1,733 Sq. ft.

**Balcony Area**  
601 Sq. ft.  
576 Sq. ft.  
575 Sq. ft.  
536 Sq. ft.

**Total Area**  
2,335 Sq. ft.  
2,309 Sq. ft.  
2,308 Sq. ft.  
2,269 Sq. ft.

**Views**  
Al Mustaqbal St.  
& Al Raya St.

FLOOR LEVEL

601	6th level
501	5th level
401	4th level
301	3rd level
201	2nd level
101	1st level

FLOOR SHAPE



TO DUBAI MALL



TO JUMEIRAH 1

### 3 BEDROOM APARTMENT | TYPE - A

Levels 1 - 2



### 3 BEDROOM APARTMENT | TYPE - B

Levels 1 - 6



**2 Units**  
104, 204

**Net Area**  
1,989 Sq. ft.

**Balcony Area**  
96 Sq. ft.

**Total Area**  
2,085 Sq. ft.

**Views**  
Al Mustaqbal Street

**6 Units**  
110, 210, 510  
410  
311, 607

**Net Area**  
2,086 Sq. ft.  
2,086 Sq. ft.  
2,086 Sq. ft.

**Balcony Area**  
489 Sq. ft.  
488 Sq. ft.  
186 Sq. ft.

**Total Area**  
2,575 Sq. ft.  
2,574 Sq. ft.  
2,272 Sq. ft.

**Views**  
Burj Khalifa  
Al Salam St.  
& Al Raya St.

FLOOR LEVEL

	6th level
	5th level
	4th level
	3rd level
<b>204</b>	2nd level
<b>104</b>	1st level

FLOOR SHAPE



TO DUBAI MALL

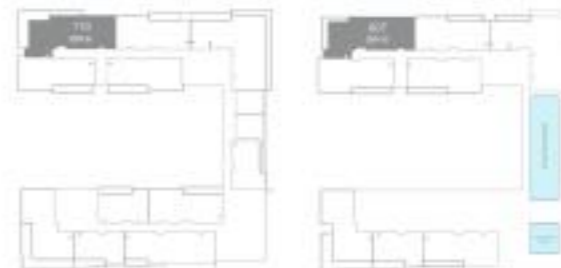


TO JUMEIRAH 1

FLOOR LEVEL

<b>607</b>	6th level
<b>510</b>	5th level
<b>410</b>	4th level
<b>311</b>	3rd level
<b>210</b>	2nd level
<b>110</b>	1st level

FLOOR SHAPE



TO DUBAI MALL



TO JUMEIRAH 1

### 3 BEDROOM APARTMENT | TYPE - I

Levels 1 - 6



#### 6 Units

107  
207  
308  
407  
507  
604

#### Net Area

2,514 Sq. ft.  
2,513 Sq. ft.  
2,513 Sq. ft.  
2,514 Sq. ft.  
2,514 Sq. ft.  
2,512 Sq. ft.

#### Balcony Area

1,148 Sq. ft.  
536 Sq. ft.  
1,247 Sq. ft.  
488 Sq. ft.  
1,146 Sq. ft.  
461 Sq. ft.

#### Total Area

3,662 Sq. ft.  
3,049 Sq. ft.  
3,799 Sq. ft.  
3,002 Sq. ft.  
3,660 Sq. ft.  
2,973 Sq. ft.

#### Views

Burj Khalifa, 13th Street  
& Al Salam Street

#### FLOOR LEVEL

604	6th level
507	5th level
407	4th level
308	3rd level
207	2nd level
107	1st level

#### FLOOR SHAPE



TO DUBAI MALL



TO JUMEIRAH 1

### 3 BEDROOM APARTMENT | TYPE - J

Level 3



#### 1 Unit 306

Net Area  
2,344 Sq. ft.

Balcony Area  
499 Sq. ft.

Total Area  
2,843 Sq. ft.

#### Views

Al Mustaqbal St.  
& 13th St.

#### FLOOR LEVEL

	6th level
	5th level
	4th level
306	3rd level
	2nd level
	1st level

#### FLOOR SHAPE



TO DUBAI MALL



TO JUMEIRAH 1

## 4 BEDROOM APARTMENT | TYPE - A

Level 4



**1 Unit**  
406

**Net Area**  
3,390 Sq. ft.

**Balcony Area**  
1,095 Sq. ft.

**Total Area**  
4,485 Sq. ft.

**Views**  
13th Street &  
Al Mustaqbal Street

FLOOR LEVEL

	6th level
	5th level
<b>406</b>	4th level
	3rd level
	2nd level
	1st level

FLOOR SHAPE



TO DUBAI MALL



TO JUMRAH 1

## 4 BEDROOM APARTMENT | TYPE - A

Level 5



**1 Unit**  
506

**Net Area**  
3,384 Sq. ft.

**Balcony Area**  
590 Sq. ft.

**Total Area**  
3,974 Sq. ft.

**Views**  
13th Street &  
Al Mustaqbal Street

FLOOR LEVEL

	6th level
<b>506</b>	5th level
	4th level
	3rd level
	2nd level
	1st level

FLOOR SHAPE



TO DUBAI MALL



TO JUMRAH 1

# APARTMENT LOCATOR

Unit No.	Floor/Level	Bedrooms	Unit Type	Area sq. ft.	Balcony sq. ft.	Total Area sq. ft.	Page
105	1st level	1	Type - B	1,015 Sq. ft.	146 Sq. ft.	1,165 Sq. ft.	31
205	2nd level	1	Type - B	1,015 Sq. ft.	146 Sq. ft.	1,165 Sq. ft.	31
305	3rd level	1	Type - B	1,015 Sq. ft.	146 Sq. ft.	1,165 Sq. ft.	31
405	4th level	1	Type - B	1,015 Sq. ft.	146 Sq. ft.	1,165 Sq. ft.	31
505	5th level	1	Type - B	1,015 Sq. ft.	146 Sq. ft.	1,165 Sq. ft.	31
102	1st level	1	Type - B2.1	1,002 Sq. ft.	175 Sq. ft.	1,195 Sq. ft.	32
202	2nd level	1	Type - B2.1	1,002 Sq. ft.	175 Sq. ft.	1,195 Sq. ft.	32
302	3rd level	1	Type - B2.1	1,002 Sq. ft.	175 Sq. ft.	1,195 Sq. ft.	32
402	4th level	1	Type - B2.1	1,002 Sq. ft.	175 Sq. ft.	1,195 Sq. ft.	32
502	5th level	1	Type - B2.1	1,002 Sq. ft.	175 Sq. ft.	1,195 Sq. ft.	32
602	6th level	1	Type - B2.1	1,002 Sq. ft.	175 Sq. ft.	1,195 Sq. ft.	32
106	1st level	1	Type - B2.2	1,014 Sq. ft.	94 Sq. ft.	1,608 Sq. ft.	33
206	2nd level	1	Type - B2.2	1,014 Sq. ft.	94 Sq. ft.	1,608 Sq. ft.	33
307	3rd level	1	Type - B2.2	1,014 Sq. ft.	94 Sq. ft.	1,608 Sq. ft.	33
108	1st level	2	Type - B	1,565 Sq. ft.	144 Sq. ft.	1,709 Sq. ft.	34
208	2nd level	2	Type - B	1,565 Sq. ft.	157 Sq. ft.	1,722 Sq. ft.	34
309	3rd level	2	Type - B	1,565 Sq. ft.	157 Sq. ft.	1,722 Sq. ft.	34
408	4th level	2	Type - B	1,565 Sq. ft.	157 Sq. ft.	1,722 Sq. ft.	34
508	5th level	2	Type - B	1,565 Sq. ft.	157 Sq. ft.	1,722 Sq. ft.	34
605	6th level	2	Type - B	1,565 Sq. ft.	157 Sq. ft.	1,722 Sq. ft.	34
109	1st level	2	Type - B2.1	1,574 Sq. ft.	181 Sq. ft.	1,756 Sq. ft.	35
209	2nd level	2	Type - B2.1	1,574 Sq. ft.	181 Sq. ft.	1,756 Sq. ft.	35
310	3rd level	2	Type - B2.1	1,574 Sq. ft.	181 Sq. ft.	1,756 Sq. ft.	35
409	4th level	2	Type - B2.1	1,574 Sq. ft.	181 Sq. ft.	1,756 Sq. ft.	35
509	5th level	2	Type - B2.1	1,574 Sq. ft.	181 Sq. ft.	1,756 Sq. ft.	35
606	6th level	2	Type - B2.1	1,574 Sq. ft.	181 Sq. ft.	1,756 Sq. ft.	35
105	1st level	2	Type - B2.2	1,599 Sq. ft.	183 Sq. ft.	1,742 Sq. ft.	36
205	2nd level	2	Type - B2.2	1,599 Sq. ft.	183 Sq. ft.	1,742 Sq. ft.	36
305	3rd level	2	Type - B2.2	1,599 Sq. ft.	183 Sq. ft.	1,742 Sq. ft.	36
405	4th level	2	Type - B2.2	1,599 Sq. ft.	183 Sq. ft.	1,742 Sq. ft.	36
505	5th level	2	Type - B2.2	1,599 Sq. ft.	183 Sq. ft.	1,742 Sq. ft.	36
111	1st level	2	Type - B3	1,993 Sq. ft.	181 Sq. ft.	1,774 Sq. ft.	37
211	2nd level	2	Type - B3	1,993 Sq. ft.	181 Sq. ft.	1,774 Sq. ft.	37

Unit No.	Floor/Level	Bedrooms	Unit Type	Area sq. ft.	Balcony sq. ft.	Total Area sq. ft.	Page
312	3rd level	2	Type - B5	1,593 Sq. ft.	181 Sq. ft.	1,774 Sq. ft.	37
411	4th level	2	Type - B5	1,593 Sq. ft.	181 Sq. ft.	1,774 Sq. ft.	37
511	5th level	2	Type - B5	1,593 Sq. ft.	181 Sq. ft.	1,774 Sq. ft.	37
608	6th level	2	Type - B5	1,593 Sq. ft.	181 Sq. ft.	1,774 Sq. ft.	37
304	3rd level	2	Type - B4	1,555 Sq. ft.	153 Sq. ft.	1,708 Sq. ft.	38
404	4th level	2	Type - B4	1,555 Sq. ft.	153 Sq. ft.	1,708 Sq. ft.	38
504	5th level	2	Type - B4	1,555 Sq. ft.	153 Sq. ft.	1,708 Sq. ft.	38
605	6th level	2	Type - B4	1,555 Sq. ft.	153 Sq. ft.	1,708 Sq. ft.	38
100	1st level	2	Type - H	1,733 Sq. ft.	606 Sq. ft.	2,339 Sq. ft.	39
200	2nd level	2	Type - H	1,733 Sq. ft.	576 Sq. ft.	2,309 Sq. ft.	39
300	3rd level	2	Type - H	1,733 Sq. ft.	576 Sq. ft.	2,309 Sq. ft.	39
401	4th level	2	Type - H	1,733 Sq. ft.	536 Sq. ft.	2,269 Sq. ft.	39
501	5th level	2	Type - H	1,733 Sq. ft.	536 Sq. ft.	2,269 Sq. ft.	39
601	6th level	2	Type - H	1,733 Sq. ft.	536 Sq. ft.	2,269 Sq. ft.	39
104	1st level	3	Type - A	1,989 Sq. ft.	96 Sq. ft.	2,085 Sq. ft.	40
204	2nd level	3	Type - A	1,989 Sq. ft.	96 Sq. ft.	2,085 Sq. ft.	40
100	1st level	3	Type - B	2,086 Sq. ft.	489 Sq. ft.	2,575 Sq. ft.	41
210	2nd level	3	Type - B	2,086 Sq. ft.	489 Sq. ft.	2,575 Sq. ft.	41
311	3rd level	3	Type - B	2,086 Sq. ft.	186 Sq. ft.	2,272 Sq. ft.	41
410	4th level	3	Type - B	2,086 Sq. ft.	488 Sq. ft.	2,574 Sq. ft.	41
510	5th level	3	Type - B	2,086 Sq. ft.	489 Sq. ft.	2,575 Sq. ft.	41
607	6th level	3	Type - B	2,086 Sq. ft.	186 Sq. ft.	2,272 Sq. ft.	41
107	1st level	3	Type - I	2,514 Sq. ft.	1,148 Sq. ft.	3,662 Sq. ft.	42
207	2nd level	3	Type - I	2,515 Sq. ft.	536 Sq. ft.	3,049 Sq. ft.	42
306	3rd level	3	Type - I	2,515 Sq. ft.	1,247 Sq. ft.	3,799 Sq. ft.	42
407	4th level	3	Type - I	2,514 Sq. ft.	488 Sq. ft.	3,002 Sq. ft.	42
507	5th level	3	Type - I	2,514 Sq. ft.	1,148 Sq. ft.	3,660 Sq. ft.	42
604	6th level	3	Type - I	2,510 Sq. ft.	481 Sq. ft.	2,975 Sq. ft.	42
306	3rd level	3	Type - J	2,344 Sq. ft.	499 Sq. ft.	2,843 Sq. ft.	43
406	4th level	4	Type - A	3,390 Sq. ft.	1,093 Sq. ft.	4,483 Sq. ft.	44
506	5th level	4	Type - A	3,364 Sq. ft.	990 Sq. ft.	3,974 Sq. ft.	45

MEERAAS.COM

Meraas Holding  
Dubai, United Arab Emirates

800-MERAAS (637227)

citywalk@meraas.ae

#### DISCLAIMER

Confidentiality and disclosure of information: All of the data, images, plans and information in this document are confidential and no part may be reproduced, distributed, disclosed or communicated to any other third party without our City Walk Residential LLC's prior written approval. It may only be used for the purposes of determining whether to purchase property as described in this document. No representation and no liability. We make no representation or warranty, express or implied that this document or the data, images, plans and information contained herein or the assumptions on which they are based are accurate, complete or up to date and they should not be relied upon as such. Any plans, photos, and computer generated images shown are indicative only and cannot be guaranteed to represent the complete size/scale/extent of the project and/or the project. Any areas, measurements or distances given are approximate only. Any products and materials shown or indicated are indicative only and may be subject to variations or changes at our absolute discretion. It is not possible to scale from any drawings and any reference to elevations or areas of any part of the property and/or project is only a statement that any necessary planning, building regulations or other consent has been obtained. These matters must be verified by any buyer. Any buyer must satisfy themselves by inspection or otherwise as to the correctness of any information given. Further design development is anticipated and the photographs and/or computer generated images and any description of detail or specifications are intended as guidance only and may differ as works progress.

We accept no liability for any direct, indirect or consequential loss or damage suffered by any person as a result of relying on all or any part of this document and any liability is expressly disclaimed not to. We accept no liability if this document and the information contained herein is used for an alternative purpose from which it is intended, nor to any third party, indicative terms only, no recommendation. This document contains only preliminary project information and images for illustrative purposes only. It does not purport to and is not intended to contain all of the information that may be required to evaluate and be relied on in connection with any potential purchase of property or considered as a recommendation by any person to participate in any potential transaction. We do not undertake, or expect, to update, correct or otherwise revise this document and the information contained herein at any time. Any proposed terms in this document are indicative only and remain subject to contract on such terms as directed by us.

No offer: This document is not intended to create legal relations between us and is not an offer or commitment with respect to the sale of property and creates no obligation or liability on us to arrange or sell any property to you and all discussions relating thereto remain strictly confidential and subject to our strict **CITYWALK RESIDENTIAL LLC**, is a company registered and operating under the laws of Dubai, United Arab Emirates, with its registered office at PO Box 12345, Dubai, United Arab Emirates and is the owner and developer of the project.

